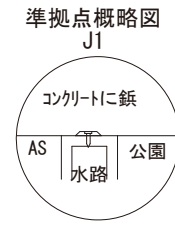
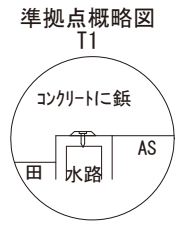
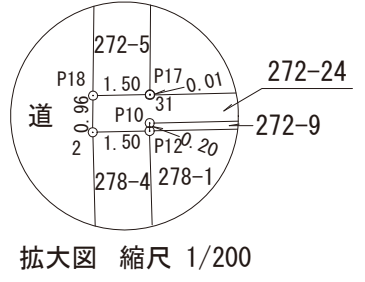
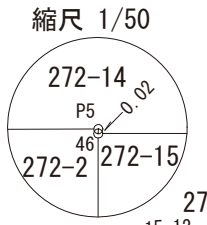
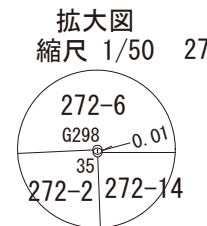
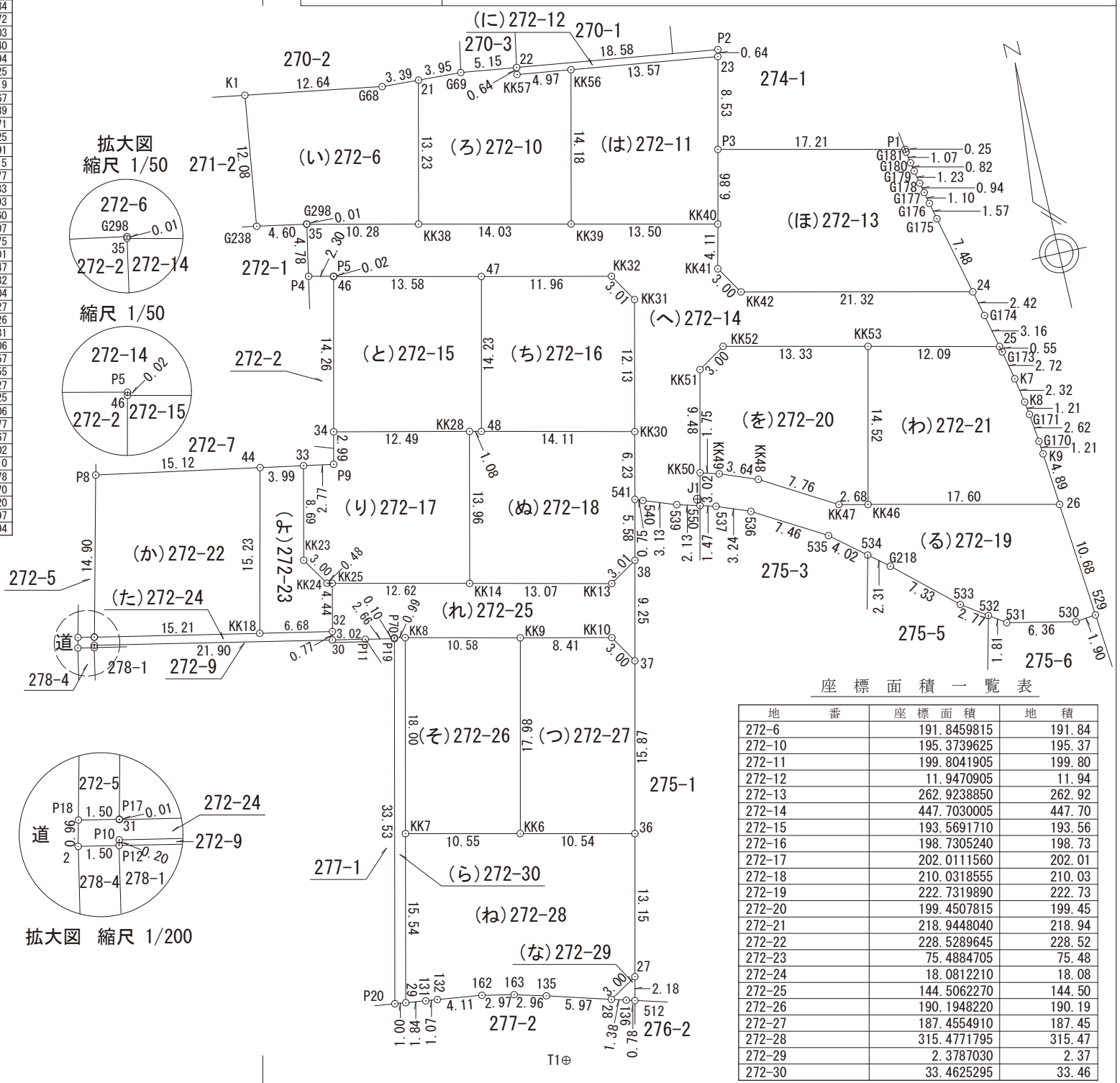


標準点		X	Y
T1	(金属鉄)	146417.077	54261.579
J1	(金属鉄)	146464.604	54284.991

角度及び距離		角度	距離
T1	21	338-14-33	91.10
	G68	336-06-27	91.07
	K1	328-23-44	93.49
	G238	326-27-02	81.77
	G298	329-34-24	80.48
	35	329-34-13	80.47
	KK38	336-47-58	78.04
	KK56	347-05-35	91.04
	KK57	343-57-37	90.71
	22	343-57-31	91.36
	G69	340-43-21	91.30
	KK39	347-09-19	76.86
	23	355-25-16	93.30
	KK40	357-06-33	78.12
	P3	356-16-57	84.87
	P1	7-14-11	89.33
	KK41	357-40-28	74.07
	KK42	359-38-48	72.43
	24	14-43-19	79.92
	G175	10-36-16	84.53
G176	9-47-54	85.55	
G177	9-14-53	86.29	
G178	8-47-14	86.92	
G179	8-12-20	87.77	
G180	7-49-21	88.36	
G181	7-20-46	89.14	
47	340-38-14	72.47	
46	330-17-02	75.14	
34	326-30-26	61.60	
KK28	338-04-29	58.48	
48	339-07-51	58.33	
KK31	351-57-16	70.20	
KK32	350-07-34	72.18	
KK30	353-02-50	58.13	
P9	325-29-44	58.81	
33	322-58-34	59.76	

KK23	319-06-57	51.92
KK24	320-10-59	49.06
KK25	320-41-12	48.84
KK14	335-21-35	44.72
KK13	352-16-22	44.03
38	354-38-25	46.40
541	353-48-03	51.94
KK53	9-45-03	71.25
KK52	359-13-13	67.19
KK51	357-47-47	64.67
KK50	359-39-56	55.39
KK49	1-26-43	55.71
KK48	5-08-04	56.25
KK47	12-58-14	56.91
KK46	15-20-28	58.15
25	18-05-45	76.77
26	28-25-28	68.33
K9	25-00-48	70.93
G170	24-12-00	71.60
G171	22-28-57	73.07
K8	21-41-31	73.75
K7	20-11-09	75.01
G173	18-26-36	76.47
44	319-29-37	61.32
P8	308-00-54	69.04
P17	298-41-50	58.27
31	298-41-05	58.26
KK18	311-08-26	48.31
KK9	340-36-22	39.06
KK8	325-56-43	41.57
KK7	311-28-16	25.55
KK6	335-20-53	21.27
37	356-34-40	37.25
KK10	352-58-32	39.06
36	3-40-27	21.77
29	276-34-23	15.67
131	279-47-08	14.02
132	282-04-45	13.10
162	294-26-30	9.78
163	308-25-50	7.70
135	329-43-41	6.20
28	23-18-43	6.97
27	26-13-31	9.94



座標面積一覧表

地 番	座 標 面 積	地 積
272-6	191.8459815	191.84
272-10	195.3739625	195.37
272-11	199.8041905	199.80
272-12	11.9470905	11.94
272-13	262.9238850	262.92
272-14	447.7030005	447.70
272-15	193.5691710	193.56
272-16	198.7305240	198.73
272-17	202.0111560	202.01
272-18	210.0318555	210.03
272-19	222.7319890	222.73
272-20	199.4507815	199.45
272-21	218.9448040	218.94
272-22	228.5289645	228.52
272-23	75.4884705	75.48
272-24	18.0812210	18.08
272-25	144.5062270	144.50
272-26	190.1948220	190.19
272-27	187.4554910	187.45
272-28	315.4771795	315.47
272-29	2.3787030	2.37
272-30	33.4625295	33.46
合 計	3950.6419995 m ²	3950.54 m ²

地番	272-6、272-10~272-30
土地の所在	高松市春日町字南免

【任意座標】

地番	NO	標識	X	Y	辺長	測線
(ほ)272-13	P1	(金属プレート)	146491.607	54310.837	17.21	P3 - P1
	P3	(コンクリート角)	146495.491	54294.071	6.86	KK40 - P3
	KK40	(金属プレート)	146488.808	54292.522	4.11	KK41 - KK40
	KK41	(コンクリート角)	146484.800	54291.589	3.00	KK42 - KK41
	KK42	(コンクリート角)	146482.253	54293.187	21.32	24 - KK42
	24	(金属鋸)	146477.446	54313.959	7.48	G175 - 24
	G175	()	146484.738	54312.250	1.57	G176 - G175
	G176	()	146486.276	54311.898	1.10	G177 - G176
	G177	()	146487.351	54311.655	0.94	G178 - G177
	G178	()	146488.269	54311.451	1.23	G179 - G178
	G179	()	146489.477	54311.209	0.82	G180 - G179
	G180	()	146490.291	54311.051	1.07	G181 - G180
	G181	()	146491.353	54310.874	0.25	P1 - G181
倍面積			525.847770		㎡	
面積			262.9238850		㎡ 地積 262.92 ㎡	

地番	NO	標識	X	Y	辺長	測線
(へ)272-14	KK40	(金属プレート)	146488.808	54292.522	13.50	KK39 - KK40
	KK39	(金属プレート)	146491.857	54279.367	14.03	KK38 - KK39
	KK38	(金属プレート)	146495.016	54265.697	10.28	35 - KK38
	35	()	146497.331	54255.679	4.78	P4 - 35
	P4	()	146492.634	54254.762	2.30	P5 - P4
	P5	()	146492.114	54257.010	0.02	46 - P5
	46	(金属鋸)	146492.086	54257.003	13.58	47 - 46
	47	(金属プレート)	146489.028	54270.238	11.96	KK32 - 47
	KK32	(コンクリート角)	146486.343	54281.901	3.01	KK31 - KK32
	KK31	(コンクリート角)	146483.776	54283.482	12.13	KK30 - KK31
	KK30	(金属プレート)	146471.952	54280.766	6.23	541 - KK30
	541	(コンクリート角)	146465.881	54279.367	0.75	540 - 541
	540	()	146465.615	54280.073	3.13	539 - 540
	539	()	146464.535	54283.020	2.13	550 - 539
	550	()	146463.971	54285.084	3.02	KK50 - 550
	KK50	(金属プレート)	146466.913	54285.768	9.48	KK51 - KK50
	KK51	(コンクリート角)	146476.151	54287.907	3.00	KK52 - KK51
	KK52	(コンクリート角)	146477.751	54290.448	13.33	KK53 - KK52
	KK53	(金属プレート)	146474.742	54303.438	12.09	25 - KK53
	25	(金属鋸)	146472.003	54315.218	3.16	G174 - 25
	G174	()	146475.084	54314.512	2.42	24 - G174
	24	(金属鋸)	146477.446	54313.959	21.32	KK42 - 24
	KK42	(コンクリート角)	146482.253	54293.187	3.00	KK41 - KK42
	KK41	(コンクリート角)	146484.800	54291.589	4.11	KK40 - KK41
倍面積			895.406001		㎡	
面積			447.7030005		㎡ 地積 447.70 ㎡	

地番	NO	標識	X	Y	辺長	測線
(と)272-15	47	(金属プレート)	146489.028	54270.238	13.58	46 - 47
	46	(金属鋸)	146492.086	54257.003	14.26	34 - 46
	34	(金属鋸)	146478.191	54253.785	12.49	KK28 - 34
	KK28	(金属鋸)	146475.399	54265.964	1.08	48 - KK28
	48	(金属プレート)	146475.158	54267.024	14.23	47 - 48
倍面積			387.138342		㎡	
面積			193.5691710		㎡ 地積 193.56 ㎡	

座標求積表 【任意座標】

地番	NO	標識	X	Y	辺長	測線
(い)272-6	21	(金属鋸)	146507.910	54268.676	3.39	G68 - 21
	G68	(コンクリート角)	146508.081	54265.286	12.64	K1 - G68
	K1	(コンクリート角)	146510.157	54252.814	12.08	G238 - K1
	G238	(コンクリート角)	146498.182	54251.154	4.60	G298 - G238
	G298	(コンクリート角)	146497.348	54255.682	0.01	35 - G298
	35	()	146497.331	54255.679	10.28	KK38 - 35
	KK38	(金属プレート)	146495.016	54265.697	13.23	21 - KK38
倍面積			383.691963		㎡	
面積			191.8459815		㎡ 地積 191.84 ㎡	

地番	NO	標識	X	Y	辺長	測線
(ろ)272-10	KK56	(金属鋸)	146505.678	54282.553	4.97	KK57 - KK56
	KK57	(コンクリート角)	146506.367	54277.621	0.64	22 - KK57
	22	(コンクリート角)	146506.999	54277.732	5.15	G69 - 22
	G69	(コンクリート角)	146507.711	54272.623	3.95	21 - G69
	21	(金属鋸)	146507.910	54268.676	13.23	KK38 - 21
	KK38	(金属プレート)	146495.016	54265.697	14.03	KK39 - KK38
	KK39	(金属プレート)	146491.857	54279.367	14.18	KK56 - KK39
倍面積			390.747925		㎡	
面積			195.3739625		㎡ 地積 195.37 ㎡	

地番	NO	標識	X	Y	辺長	測線
(は)272-11	23	(金属鋸)	146503.801	54295.996	13.57	KK56 - 23
	KK56	(金属鋸)	146505.678	54282.553	14.18	KK39 - KK56
	KK39	(金属プレート)	146491.857	54279.367	13.50	KK40 - KK39
	KK40	(金属プレート)	146488.808	54292.522	6.86	P3 - KK40
	P3	(コンクリート角)	146495.491	54294.071	8.53	23 - P3
倍面積			399.608381		㎡	
面積			199.8041905		㎡ 地積 199.80 ㎡	

地番	NO	標識	X	Y	辺長	測線
(に)272-12	22	(コンクリート角)	146506.999	54277.732	0.64	KK57 - 22
	KK57	(コンクリート角)	146506.367	54277.621	4.97	KK56 - KK57
	KK56	(金属鋸)	146505.678	54282.553	13.57	23 - KK56
	23	(金属鋸)	146503.801	54295.996	0.64	P2 - 23
	P2	()	146504.432	54296.142	18.58	22 - P2
倍面積			23.894181		㎡	
面積			11.9470905		㎡ 地積 11.94 ㎡	

作成者 (平成 29年 3月 16日測量)
(平成 29年 3月 24日作成)

申請人 株式会社 アルファード2
代表取締役 七條恵美
縮尺 1

地番	272-6、272-10~272-30	地積測量図 土地所在地	3/4
土地の所在	高松市春日町字南免		

【任意座標】

地番	NO	標識	X	Y	辺長	測線
(る)272-19	26	(金属鋳)	146456.615	54317.316	17.60	KK46 - 26
	KK46	(金属プレート)	146460.587	54300.163	2.68	KK47 - KK46
	KK47	(コンクリート角)	146461.184	54297.546	7.76	KK48 - KK47
	KK48	(コンクリート角)	146465.112	54290.853	3.64	KK49 - KK48
	KK49	(コンクリート角)	146466.422	54287.453	1.75	KK50 - KK49
	KK50	(金属プレート)	146466.913	54285.768	3.02	550 - KK50
	550	()	146463.971	54285.084	1.47	537 - 550
	537	()	146463.578	54286.501	3.24	536 - 537
	536	()	146462.399	54289.529	7.46	535 - 536
	535	()	146458.622	54295.970	4.02	534 - 535
	534	()	146456.065	54299.081	2.31	G218 - 534
	G218	()	146454.598	54300.875	7.33	533 - G218
	533	()	146449.711	54306.347	2.77	532 - 533
	532	()	146448.140	54308.635	1.81	531 - 532
	531	()	146447.109	54310.130	6.36	530 - 531
	530	()	146445.763	54316.349	1.90	529 - 530
	529	(金属鋳)	146445.967	54318.243	10.68	26 - 529
倍面積			445.463978			m ²
面積			222.7319890	地積		222.73 m ²

地番	NO	標識	X	Y	辺長	測線
(を)272-20	KK53	(金属プレート)	146474.742	54303.438	13.33	KK52 - KK53
	KK52	(コンクリート角)	146477.751	54290.448	3.00	KK51 - KK52
	KK51	(コンクリート角)	146476.151	54287.907	9.48	KK50 - KK51
	KK50	(金属プレート)	146466.913	54285.768	1.75	KK49 - KK50
	KK49	(コンクリート角)	146466.422	54287.453	3.64	KK48 - KK49
	KK48	(コンクリート角)	146465.112	54290.853	7.76	KK47 - KK48
	KK47	(コンクリート角)	146461.184	54297.546	2.68	KK46 - KK47
	KK46	(金属プレート)	146460.587	54300.163	14.52	KK53 - KK46
倍面積			398.901563			m ²
面積			199.4507815	地積		199.45 m ²

地番	NO	標識	X	Y	辺長	測線
(わ)272-21	25	(金属鋳)	146472.003	54315.218	12.09	KK53 - 25
	KK53	(金属プレート)	146474.742	54303.438	14.52	KK46 - KK53
	KK46	(金属プレート)	146460.587	54300.163	17.60	26 - KK46
	26	(金属鋳)	146456.615	54317.316	4.89	K9 - 26
	K9	()	146461.489	54316.892	1.21	G170 - K9
	G170	()	146462.697	54316.773	2.62	G171 - G170
	G171	()	146465.302	54316.487	1.21	K8 - G171
	K8	()	146466.508	54316.318	2.32	K7 - K8
	K7	()	146468.796	54315.910	2.72	G173 - K7
	G173	()	146471.465	54315.341	0.55	25 - G173
倍面積			437.889608			m ²
面積			218.9448040	地積		218.94 m ²

【任意座標】

地番	NO	標識	X	Y	辺長	測線
(ち)272-16	KK31	(コンクリート角)	146483.776	54283.482	3.01	KK32 - KK31
	KK32	(コンクリート角)	146486.343	54281.901	11.96	47 - KK32
	47	(金属プレート)	146489.028	54270.238	14.23	48 - 47
	48	(金属プレート)	146475.158	54267.024	14.11	KK30 - 48
	KK30	(金属プレート)	146471.952	54280.766	12.13	KK31 - KK30
倍面積			397.461048			m ²
面積			198.7305240	地積		198.73 m ²

地番	NO	標識	X	Y	辺長	測線
(り)272-17	KK28	(金属鋳)	146475.399	54265.964	12.49	34 - KK28
	34	(金属鋳)	146478.191	54253.785	2.99	P9 - 34
	P9	(コンクリート角)	146475.276	54253.110	2.77	33 - P9
	33	(金属鋳)	146475.780	54250.382	8.69	KK23 - 33
	KK23	(コンクリート角)	146467.310	54248.439	3.00	KK24 - KK23
	KK24	(コンクリート角)	146464.770	54250.048	0.48	KK25 - KK24
	KK25	(金属プレート)	146464.657	54250.517	12.62	KK14 - KK25
	KK14	(金属プレート)	146461.789	54262.816	13.96	KK28 - KK14
倍面積			404.022312			m ²
面積			202.0111560	地積		202.01 m ²

地番	NO	標識	X	Y	辺長	測線
(ぬ)272-18	KK30	(金属プレート)	146471.952	54280.766	14.11	48 - KK30
	48	(金属プレート)	146475.158	54267.024	1.08	KK28 - 48
	KK28	(金属鋳)	146475.399	54265.964	13.96	KK14 - KK28
	KK14	(金属プレート)	146461.789	54262.816	13.07	KK13 - KK14
	KK13	(コンクリート角)	146458.834	54275.549	3.01	38 - KK13
	38	(コンクリート角)	146460.436	54278.106	5.58	541 - 38
	541	(コンクリート角)	146465.881	54279.367	6.23	KK30 - 541
倍面積			420.063711			m ²
面積			210.0318555	地積		210.03 m ²

作成者 (平成 29年 3月 16日測量)
(平成 29年 3月 24日作成)

申請人 株式会社 アルファード2
代表取締役 七條恵美

縮尺 1

地番	272-6、272-10~272-30
土地の所在	高松市春日町字南免

【任意座標】

地番	NO	標識	X	Y	辺長	測線
(そ)272-26	KK9	(金属プレート)	146455.860	54266.225	10.58	KK8 - KK9
	KK8	(金属プレート)	146458.266	54255.915	18.00	KK7 - KK8
	KK7	(金属板)	146440.716	54251.882	10.55	KK6 - KK7
	KK6	(金属プレート)	146438.342	54262.163	17.98	KK9 - KK6
倍面積			380.389644		m ²	
面積			190.1948220		m ²	地積 190.19 m ²

地番	NO	標識	X	Y	辺長	測線
(つ)272-27	37	(コンクリート角)	146451.419	54276.017	3.00	KK10 - 37
	KK10	(コンクリート角)	146453.973	54274.428	8.41	KK9 - KK10
	KK9	(金属プレート)	146455.860	54266.225	17.98	KK6 - KK9
	KK6	(金属プレート)	146438.342	54262.163	10.54	36 - KK6
	36	(金属プレート)	146435.955	54272.434	15.87	37 - 36
倍面積			374.910982		m ²	
面積			187.4554910		m ²	地積 187.45 m ²

地番	NO	標識	X	Y	辺長	測線
(ね)272-28	36	(金属プレート)	146435.955	54272.434	10.54	KK6 - 36
	KK6	(金属プレート)	146438.342	54262.163	10.55	KK7 - KK6
	KK7	(金属板)	146440.716	54251.882	15.54	29 - KK7
	29	(金属板)	146425.569	54248.401	1.84	131 - 29
	131	()	146425.325	54250.231	1.07	132 - 131
	132	()	146425.200	54251.295	4.11	162 - 132
	162	()	146424.649	54255.374	2.97	163 - 162
	163	()	146424.040	54258.281	2.96	135 - 163
	135	()	146423.268	54261.141	5.97	28 - 135
	28	(金属プレート)	146421.602	54266.884	3.00	27 - 28
	27	(金属プレート)	146423.139	54269.465	13.15	36 - 27
倍面積			630.954359		m ²	
面積			315.4771795		m ²	地積 315.47 m ²

地番	NO	標識	X	Y	辺長	測線
(な)272-29	27	(金属プレート)	146423.139	54269.465	3.00	28 - 27
	28	(金属プレート)	146421.602	54266.884	1.38	136 - 28
	136	()	146421.217	54268.213	0.78	512 - 136
	512	()	146421.006	54268.971	2.18	27 - 512
倍面積			4.757406		m ²	
面積			2.3787030		m ²	地積 2.37 m ²

地番	NO	標識	X	Y	辺長	測線
(ら)272-30	29	(金属板)	146425.569	54248.401	15.54	KK7 - 29
	KK7	(金属板)	146440.716	54251.882	18.00	KK8 - KK7
	KK8	(金属プレート)	146458.266	54255.915	0.99	P70 - KK8
	P70	()	146458.487	54254.948	0.10	P19 - P70
	P19	(コンクリート角)	146458.386	54254.925	33.53	P20 - P19
	P20	(コンクリート角)	146425.701	54247.405	1.00	29 - P20
倍面積			66.925059		m ²	
面積			33.4625295		m ²	地積 33.46 m ²

*公式 $A = 1/2 \sum (X_2 - X_1)(Y_1 + Y_2)$

【任意座標】

地番	NO	標識	X	Y	辺長	測線
(か)272-22	44	()	146476.507	54246.451	15.12	P8 - 44
	P8	(金属板)	146479.256	54231.574	14.90	P17 - P8
	P17	()	146464.769	54228.088	0.01	31 - P17
	31	(金属板)	146464.753	54228.084	15.21	KK18 - 31
	KK18	(金属プレート)	146461.673	54242.984	15.23	44 - KK18
倍面積			457.057929		m ²	
面積			228.5289645		m ²	地積 228.52 m ²

地番	NO	標識	X	Y	辺長	測線
(よ)272-23	33	(金属板)	146475.780	54250.382	3.99	44 - 33
	44	()	146476.507	54246.451	15.23	KK18 - 44
	KK18	(金属プレート)	146461.673	54242.984	6.68	32 - KK18
	32	()	146460.320	54249.527	4.44	KK25 - 32
	KK25	(金属プレート)	146464.657	54250.517	0.48	KK24 - KK25
	KK24	(コンクリート角)	146464.770	54250.048	3.00	KK23 - KK24
	KK23	(コンクリート角)	146467.310	54248.439	8.69	33 - KK23
倍面積			150.976941		m ²	
面積			75.4884705		m ²	地積 75.48 m ²

地番	NO	標識	X	Y	辺長	測線
(た)272-24	32	()	146460.320	54249.527	6.68	KK18 - 32
	KK18	(金属プレート)	146461.673	54242.984	15.21	31 - KK18
	31	(金属板)	146464.753	54228.084	0.01	P17 - 31
	P17	()	146464.769	54228.088	1.50	P18 - P17
	P18	()	146465.076	54226.614	0.96	2 - P18
	2	()	146464.134	54226.387	1.50	P12 - 2
	P12	()	146463.826	54227.861	0.20	P10 - P12
	P10	()	146464.030	54227.910	21.90	30 - P10
	30	(金属板)	146459.565	54249.354	0.77	32 - 30
倍面積			36.162442		m ²	
面積			18.0812210		m ²	地積 18.08 m ²

地番	NO	標識	X	Y	辺長	測線
(れ)272-25	38	(コンクリート角)	146460.436	54278.106	3.01	KK13 - 38
	KK13	(コンクリート角)	146458.834	54275.549	13.07	KK14 - KK13
	KK14	(金属プレート)	146461.789	54262.816	12.62	KK25 - KK14
	KK25	(金属プレート)	146464.657	54250.517	4.44	32 - KK25
	32	()	146460.320	54249.527	0.77	30 - 32
	30	(金属板)	146459.565	54249.354	3.02	P11 - 30
	P11	()	146458.948	54252.316	2.66	P19 - P11
	P19	(コンクリート角)	146458.386	54254.925	0.10	P70 - P19
	P70	()	146458.487	54254.948	0.99	KK8 - P70
	KK8	(金属プレート)	146458.266	54255.915	10.58	KK9 - KK8
	KK9	(金属プレート)	146455.860	54266.225	8.41	KK10 - KK9
	KK10	(コンクリート角)	146453.973	54274.428	3.00	37 - KK10
	37	(コンクリート角)	146451.419	54276.017	9.25	38 - 37
倍面積			289.012454		m ²	
面積			144.5062270		m ²	地積 144.50 m ²

作成者 (平成 29年 3月 16日測量)
(平成 29年 3月 24日作成)

申請人 株式会社 アルファード2
代表取締役 七條恵美
縮尺 1